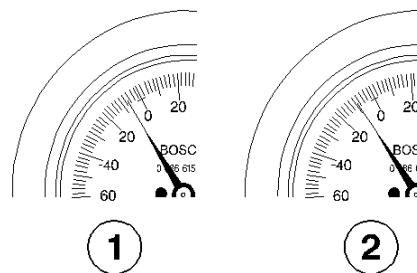


Автомобиль **стика ав** KIA / Sorento 2.5 CRDi / 07/2002 - / A/M повышенной проходимости  
 Страна происхождения ROK  
 Литраж/Мощность 2.5 / 103 kW  
 Характеристика двигателя D4CB  
 Ключ RB KIA 195  
 Область Всего  
 Система Управление двигателем / CR/EDC 15C-7

DS102636



Топливный фильтр

Проверьте функционирование:

Подключите между компонентом <Топливный фильтр> и компонентом <Насос высокого

См. рис.

1 = давление топлива на холостом ходу.

2 = давление топлива при полной нагрузке.

Если фактическое значение превышает

## Диагностика автомобилей SIS/CAS

KIA / Sorento 2.5 CRDi / 07/2002 - / A/M повышенной проходимости (KIA 195)

давления> подходящий манометр.

Заданное значение для холостого хода:

-8...-6 кПа      Факт: кПа

Заданное значение в положении полной нагрузки:

-12...-9 кПа      Факт: кПа

номинальное, компонент <Шестеренчатый насос> неисправен.

Если фактическое значение ниже номинального, компонент <Топливный фильтр> засорен.

27.04.2009

11:02:02