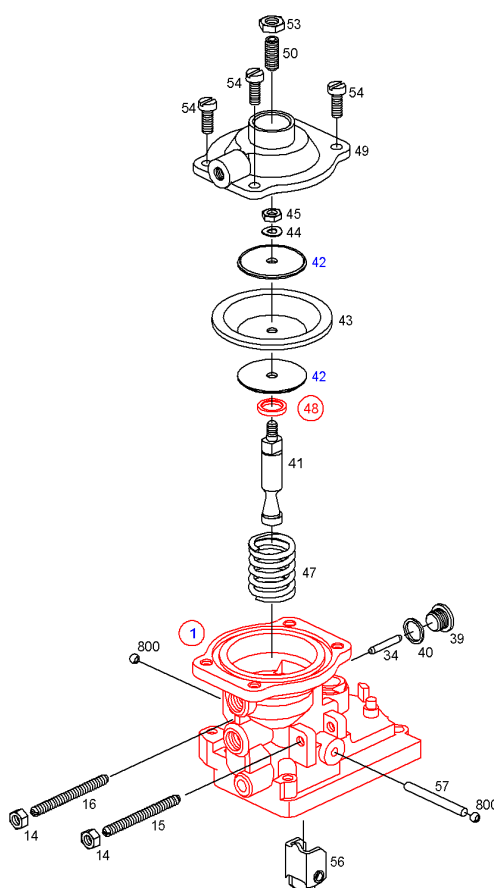




Запасные части

Изделие

0 460 494 138 - Распределительный топливный насос - VE4/9F2250R149
1 467 134 118 - КОНТАКТ ДАВЛЕНИЯ НАДДУВА



Позиция	№ заказа	Информац	Количес	Наименование
1	1 465 132 623	В	1	КОРПУС ОГРАНИЧИТЕЛЯ ХОДА
14	2 915 012 007	В	2	ШЕСТИРЕБЕРНАЯ ГАЙКА, ISO 4032 - M6-8-A
15	1 463 402 419	В	1	РЕЗЬБОВОЙ ШТИФТ
16	1 463 402 419	В	1	РЕЗЬБОВОЙ ШТИФТ
34	1 463 105 416	В	1	НАПРАВЛЯЮЩИЙ БОЛТ, 23,8 мм
34	1 463 105 363	В	1	НАПРАВЛЯЮЩИЙ БОЛТ, 24,3 мм
34	1 463 105 364	В	1	НАПРАВЛЯЮЩИЙ БОЛТ, 24,8 мм
39	1 463 460 300	В	1	РЕЗЬБОВАЯ ПРОБКА
40	1 460 105 309	А	1	ПЛОСКОЕ УПЛОТНЯЮЩ. КОЛЬЦО
41	1 463 123 471	В	1	РЕГУЛИРОВОЧНЫЙ БОЛТ
42	1 460 500 305	В	2	ТАРЕЛЬЧАТЫЙ ДИСК
43	1 460 503 304	А	1	МЕМБРАНА

Запасные части

1 467 134 118 - КОНТАКТ ДАВЛЕНИЯ НАДДУВА

30.01.2015

23:33:17

44	2 916 069 083	B	1	ПРУЖИННАЯ ШАЙБА, DIN 137 - A6-FSt
45	2 915 051 147	B	1	ШЕСТИРЕБЕРНАЯ ГАЙКА, DIN 439 - BM6-06
47	1 464 618 770	A	1	ПРУЖИНА СЖАТИЯ
47	1 464 618 771	A	1	ПРУЖИНА СЖАТИЯ
48	1 460 209 906	B	1	ГРУППА ВЫБОРА УСТАНОВОЧНОЕ ГНЕЗДО
49	1 465 530 725	B	1	ПРЕДОХРАНИТЕЛЬНАЯ КРЫШКА
50	1 463 414 320	B	1	ШПИЛЬКА С РЕЗЬБОЙ
53	2 915 032 001	B	1	ШЕСТИРЕБЕРНАЯ ГАЙКА, ISO 8675 - M8x1-04
54	2 910 022 193	B	4	ВИНТ С ЦИЛИНДР. ГОЛОВКОЙ, DIN 84 - AM6x12 8.8
56	1 461 905 721	B	1	РЫЧАГ УПРАВЛЕНИЯ
57	1 463 101 311	B	1	ЦИЛИНДРИЧЕСКИЙ ШТИФТ
800	1 463 230 302	B	2	ШАР, СФЕРА

Комментарии

A	Быстроизнашивающаяся деталь
B	Запасная деталь