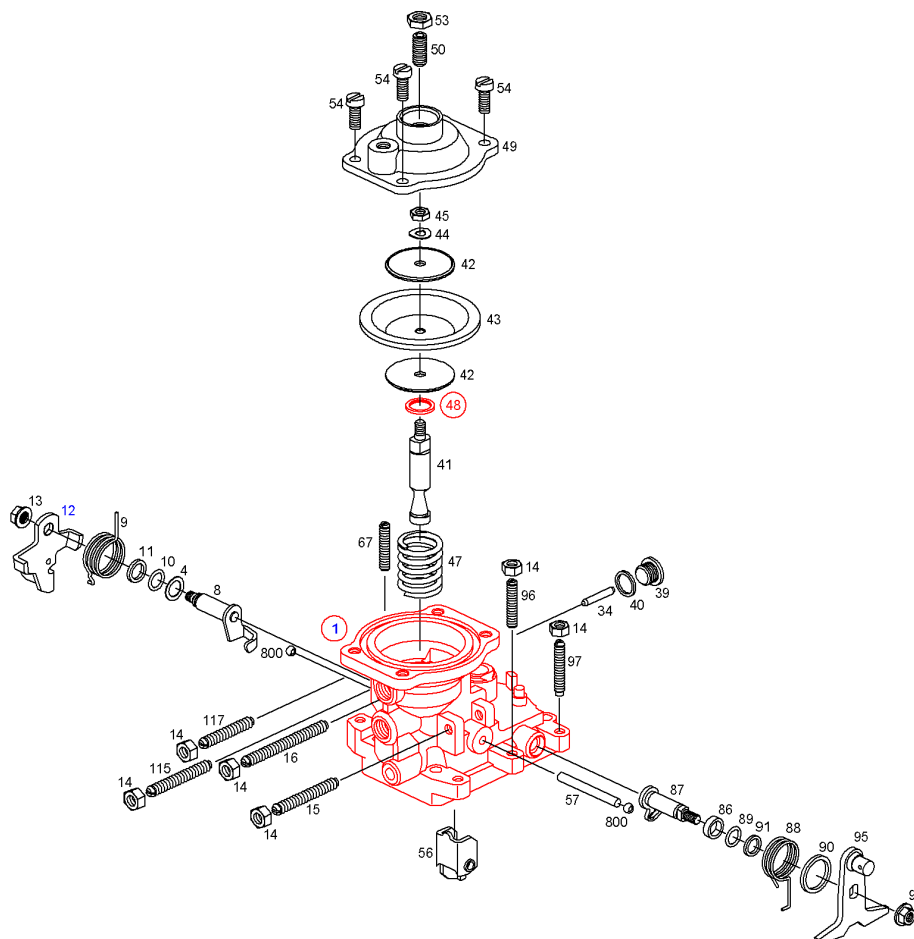




## Ersatzteile

Erzeugnis

0 460 494 255 - Verteilereinspritzpumpe - VE4/9F2150R281  
1 467 134 246 - LD-ANSCHLAG



Position	Bestellnummer	Info	Menge	Benennung
1	1 465 132 665	B	1	ANSCHLAGGEHAEUSE
4	1 200 101 640	B	1	AUSGLEICHSCHEIBE
8	1 463 161 843	B	1	HEBELWELLE
9	1 464 651 423	A	1	SCHENKELFEDER
10	1 460 210 301	A	1	O-RING
11	1 460 101 620	B	1	AUSGLEICHSCHEIBE
12	1 461 904 457	B	1	ABSTELLHEBEL
13	1 463 315 310	B	1	BUNDMUTTER
14	2 915 012 007	B	6	SECHSKANTMUTTER, ISO 4032 - M6-8-A
15	1 463 402 419	B	1	GEWINDESTIFT
16	1 463 402 419	B	1	GEWINDESTIFT
34	1 463 105 416	B	1	FUEHRUNGSBOLZEN, 23,8 MM
34	1 463 105 363	B	1	FUEHRUNGSBOLZEN, 24,3 MM
34	1 463 105 364	B	1	FUEHRUNGSBOLZEN, 24,8 MM
39	1 463 460 300	B	1	VERSCHLUSSSCHRAUBE

# Ersatzteile

1 467 134 246 - LD-ANSCHLAG

11.11.2013

19:51:29

40	1 460 105 309	A	1	FLACHDICHTRING
41	1 463 123 471	B	1	VERSTELLBOLZEN
42	1 460 500 305	B	2	TELLERSCHEIBE
43	1 460 503 304	A	1	MEMBRAN
44	2 916 069 083	B	1	FEDERSCHEIBE, DIN 137 - A6-FSt
45	2 915 051 147	B	1	SECHSKANTMUTTER, DIN 439 - BM6-06
47	1 464 617 711	A	1	DRUCKFEDER
47	1 464 617 710	A	1	DRUCKFEDER
47	1 464 617 708	A	1	DRUCKFEDER
<b>48</b>	<b>1 460 209 906</b>	<b>B</b>	<b>1</b>	<b>AUSWAHLGRUPPE DISTANZBUCHSE</b>
49	1 465 530 900	B	1	VERSCHLUSSDECKEL
50	1 463 414 320	B	1	GEWINDEBOLZEN
53	2 915 032 001	B	1	SECHSKANTMUTTER, ISO 8675 - M8x1-04
54	2 910 022 193	B	4	ZYLINDERSCHRAUBE, DIN 84 - AM6x12-8.8
56	1 461 905 721	B	1	VERSTELLHEBEL
57	1 463 101 311	B	1	ZYLINDERSTIFT
67	1 463 414 328	B	1	GEWINDESTIFT
86	1 460 209 366	B	1	DISTANZSCHEIBE
87	1 463 151 311	B	1	HEBELWELLE
88	1 464 651 398	A	1	SCHENKELFEDER
89	1 460 210 313	A	1	O-RING
90	1 460 209 345	B	1	STUETZRING
91	1 460 200 332	B	1	AUSGLEICHSCHEIBE
92	1 463 314 309	B	1	BUNDMUTTER
95	1 461 921 312	B	1	ANSCHLAGHEBEL
96	1 463 400 311	B	1	GEWINDESTIFT
97	1 463 402 349	B	1	GEWINDESTIFT
115	2 912 031 209	B	1	GEWINDESTIFT, ISO 4766 - M6x40-22H
117	2 912 031 209	B	1	GEWINDESTIFT, ISO 4766 - M6x40-22H
800	1 463 230 302	B	2	KUGEL

## Erläuterungen

A	Verschleißteil
B	Ersatzteil