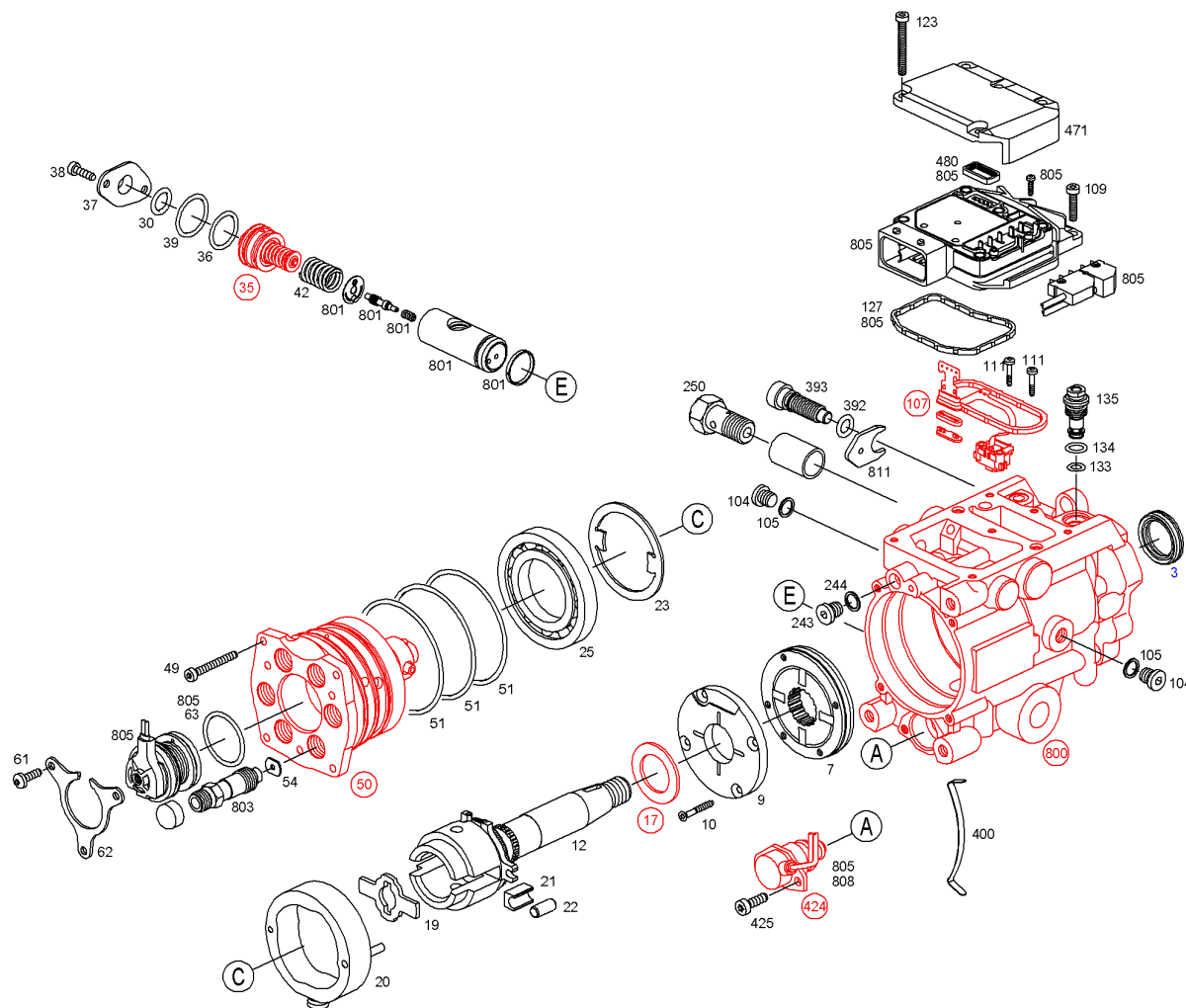




## Запасные части

Изделие

0 470 504 020 - Распределительный впрыскивающий топливный насос (VP 44) - VR4/2/70M2200R1000



## Запасные части

0 470 504 020 - Распределительный впрыскивающий топливный насос (VP 44) -  
VR4/2/70M2200R1000

30.09.2013

12:30:08

Позиция	№ заказа	Информац	Количес	Наименование
3	1 460 285 006	A	1	САЛЬНИК ВАЛА
7	1 467 035 018	B	1	ТОПЛИВОПОДКАЧИВАЮЩ. НАСОС
9	1 460 126 003	B	1	ОПОРНОЕ КОЛЬЦО
10	1 463 445 011	B	4	ВИНТ С ПОТ. ГОЛОВ. ТОРКС
12	1 466 105 153	B	1	ПРИВОДНОЙ ВАЛ
<b>17</b>	<b>1 460 125 902</b>	<b>B</b>	<b>1</b>	<b>ГРУППА ВЫБОРА ПУСКОВАЯ ШАЙБА</b>
19	1 460 125 102	B	1	ВЕДОМЫЙ ДИСК
20	1 460 254 166	A	1	КУЛАЧКОВАЯ ОБОЙМА
21	1 461 046 002	A	2	БАШМАК РОЛИКА
22	1 463 125 025	A	2	НАПРАВЛЯЮЩИЙ РОЛИК
23	1 460 125 007	B	1	ПУСКОВАЯ ШАЙБА
25	1 460 925 000	A	1	РАДИАЛЬНЫЙ ШАРИКОПОДШИПН.
30	1 460 225 078	A	1	КОЛЬЦО С О-СЕЧЕНИЕМ
<b>35</b>	<b>1 467 155 009</b>	<b>B</b>	<b>1</b>	<b>ГИДРАВЛИЧЕСКИЙ УДАР</b>
36	1 460 225 079	A	1	КОЛЬЦО С О-СЕЧЕНИЕМ
37	1 465 575 005	B	1	ПРЕДОХРАНИТЕЛЬНАЯ КРЫШКА
38	2 912 742 158	B	2	ВИНТ С ЦИЛИНДР. ГОЛОВКОЙ
39	1 460 225 053	A	1	УПЛОТНИТЕЛЬНОЕ КОЛЬЦО
42	1 464 695 018	B	1	ПРУЖИНА СЖАТИЯ
49	2 912 742 170	B	4	ВИНТ С ЦИЛИНДР. ГОЛОВКОЙ
<b>50</b>	<b>1 468 434 055</b>	<b>A</b>	<b>1</b>	<b>КОРПУС РАСПРЕДЕЛИТЕЛЯ</b>
51	1 460 225 029	A	3	КОЛЬЦО С О-СЕЧЕНИЕМ
54	1 460 125 124	A	4	УПЛОТНИТЕЛЬНАЯ ШАЙБА
61	2 912 772 158	B	3	ВИНТ РАССЕИВАТЕЛЯ ТОРКС
62	1 460 125 094	B	1	ПРУЖИННАЯ ШАЙБА
63	1 460 225 007	A	1	КОЛЬЦО С О-СЕЧЕНИЕМ

## Запасные части

0 470 504 020 - Распределительный впрыскивающий топливный насос (VP 44) -  
VR4/2/70M2200R1000

30.09.2013

12:30:08

104	2 911 272 750	B	2	РЕЗЬБОВАЯ ПРОБКА, DIN 908 - M10x1-5.8
105	1 460 225 075	A	2	ПЛОСКОЕ УПЛОТНЯЮЩ. КОЛЬЦО
<b>107</b>	<b>1 467 255 103</b>	<b>B</b>	<b>1</b>	<b>ДАТЧИК УГЛА ПОВОРОТА</b>
109	2 912 731 162	B	3	ВИНТ С ЦИЛИНДР. ГОЛОВКОЙ
111	1 463 445 004	B	2	ВИНТ РАССЕЙВАТЕЛЯ ТОРКС
123	2 912 731 170	B	5	ВИНТ С ЦИЛИНДР. ГОЛОВКОЙ
127	1 460 225 051	A	1	УПЛОТНИТЕЛЬНОЕ КОЛЬЦО
133	1 460 225 081	A	1	КОЛЬЦО С О-СЕЧЕНИЕМ
134	1 460 225 082	A	1	КОЛЬЦО С О-СЕЧЕНИЕМ
135	1 460 335 098	B	1	РЕГУЛИРУЮЩИЙ КЛАПАН
243	2 911 272 750	B	1	РЕЗЬБОВАЯ ПРОБКА, DIN 908 - M10x1-5.8
244	1 460 225 075	A	1	ПЛОСКОЕ УПЛОТНЯЮЩ. КОЛЬЦО
250	1 467 445 003	B	1	ПЕРЕПУСКНОЙ КЛАПАН
392	1 460 225 083	A	1	КОЛЬЦО С О-СЕЧЕНИЕМ
393	1 463 445 020	B	1	ВИНТ СТОЯНОЧН. ТОРМОЗА
400	1 461 345 009	B	1	ДЕРЖАТЕЛЬ КАБЕЛЯ
<b>424</b>		<b>Z</b>	<b>1</b>	<b>ЭЛЕКТРОМАГНИТНЫЙ КЛАПАН</b>
425	1 463 414 344	B	2	ВИНТ С ЦИЛ. ГОЛОВ. ТОРКС
471	1 465 575 003	B	1	ПРЕДОХРАНИТЕЛЬНАЯ КРЫШКА
480	1 461 065 026	A	1	КОЛЬЦО С О-СЕЧЕНИЕМ
<b>800</b>	<b>1 465 230 957</b>	<b>A</b>	<b>1</b>	<b>ГРУППА ЗАПЧАСТЕЙ</b>
801	1 467 045 002	B	1	НАБОР ЧАСТЕЙ ПОРШ. МУФТЫ ОПЕР. ВПРЫС.
803	1 467 045 050	B	1	НАБОР ЧАСТЕЙ ДРОССЕЛЬНЫЙ КЛАПАН
805	1 467 045 020	B	1	НАБОР ЧАСТЕЙ УПРАВЛЯЮЩИЙ АППАРАТ
<b>808</b>	<b>1 467 045 056</b>	<b>A</b>	<b>1</b>	<b>НАБОР ЧАСТЕЙ ЭЛЕКТРОМАГНИТНЫЙ КЛАПАН</b>
811	1 461 016 308	B	1	ПРОМЕЖУТОЧНАЯ ПЛАСТИНА

## Запасные части

0 470 504 020 - Распределительный впрыскивающий топливный насос (VP 44) -  
VR4/2/70M2200R1000

30.09.2013

12:30:08

---

### Комментарии

A	Быстроизнашивающаяся деталь
B	Запасная деталь
Z	Не является запасной деталью