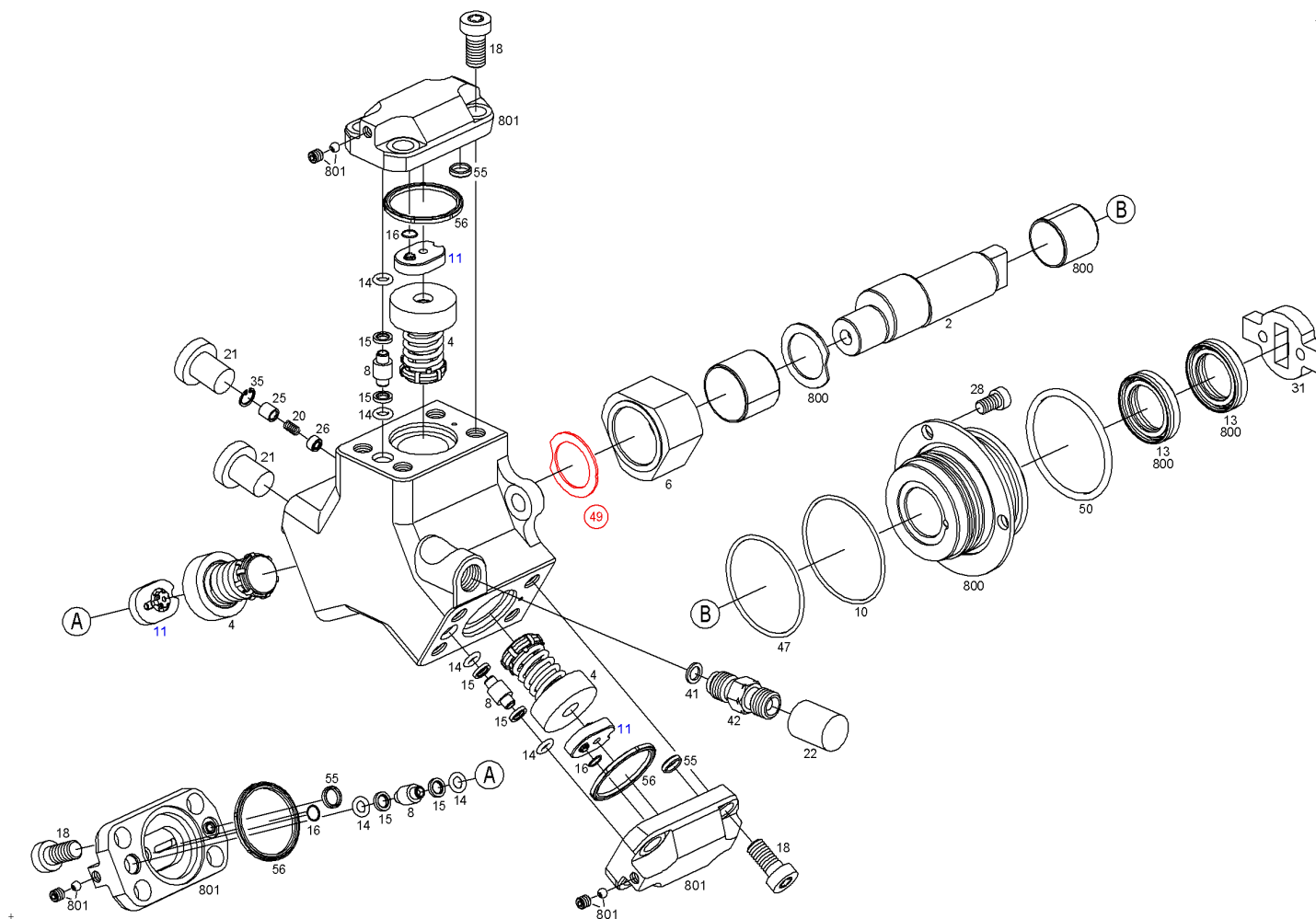




## Запасные части

Изделие

0 445 010 019 - Топливный насос высокого давления, дизель (система CR) - CR/CP1K3/L70/10-S



## Запасные части

0 445 010 019 - Топливный насос высокого давления, дизель (система CR) -  
CR/CP1K3/L70/10-S

20.05.2011

11:25:01

Позиция	№ заказа	Информац	Количес	Наименование
2	F 00R 0P1 112	B	1	ЭКСЦЕНТРИКОВЫЙ ВАЛ
4	F 00R 0P1 684	B	3	ЭЛЕМЕНТ НАСОСА
6	F 01M 101 212	B	1	НАПРАВЛЯЮЩИЙ РОЛИК
8	F 00R 0P0 141	B	3	СОЕДИНИТЕЛЬНАЯ ВСТАВКА
10	F 00R 0P1 255	A	1	КОЛЬЦО С О-СЕЧЕНИЕМ
11	F 00R 0P1 249	B	3	ГРУППА КЛАПАНА
13	F 00R 0P0 253	B	2	САЛЬНИК ВАЛА
14	F 01M 100 444	A	6	КОЛЬЦО С О-СЕЧЕНИЕМ
15	F 01M 100 643	A	6	ОПОРНОЕ КОЛЬЦО
16	F 00R 0P0 743	A	3	УПЛОТНИТЕЛЬНОЕ КОЛЬЦО
18	F 01M 100 684	B	12	ВИНТ С ЦИЛ. ГОЛОВ. ТОРКС
20	F 00R 0P0 127	B	1	СПИРАЛЬНАЯ ПРУЖИНА
21	F 00R 0P0 128	B	2	ЗАЩИТНЫЙ КОЛПАК
22	F 00R 0P0 407	B	1	ЗАЩИТНЫЙ КОЛПАК
25	F 00R 0P1 187	B	1	ПОРШЕНЬ
26	F 00R 0P0 142	B	1	ПЛАСТИНА
28	F 00R 0P1 718	B	3	ВИНТ С ЦИЛИНДР. ГОЛОВКОЙ
31	F 00R 0P0 133	B	1	ПРИВОДНАЯ МУФТА
35	F 00R 0P1 817	B	1	УПОРНОЕ КОЛЬЦО ЗЕГЕРА
41	F 00R 0P0 004	A	1	УПЛОТНИТЕЛЬНАЯ ШАЙБА
42	F 01M 100 047	B	1	ПРИСОЕДИНИТЕЛЬНЫЙ ШТЫРЬ
47	F 00R 0P1 106	A	1	КОЛЬЦО С О-СЕЧЕНИЕМ
<b>49</b>		<b>Z</b>	<b>1</b>	<b>ГРУППА ВЫБОРА ПУСКОВОЕ КОЛЬЦО</b>
50	F 01M 100 114	A	1	КОЛЬЦО С О-СЕЧЕНИЕМ
55	F 00R 0P0 577	A	3	УПЛОТНИТЕЛЬНОЕ КОЛЬЦО
56	F 00R 0P0 480	A	3	УПЛОТНИТЕЛЬНОЕ КОЛЬЦО

## Запасные части

20.05.2011

0 445 010 019 - Топливный насос высокого давления, дизель (система CR) -  
CR/CP1K3/L70/10-S

11:25:01

800	F 01M 101 214	B	1	НАБОР ЧАСТЕЙ ФЛАНЕЦ
801	F 00R 0P1 734	B	1	ГРУППА ЗАПЧАСТЕЙ ГОЛОВКА ЦИЛИНДРА

### Комментарии

A Быстроознашивающаяся деталь  
B Запасная деталь  
Z Не является запасной деталью