

Номер двигателя

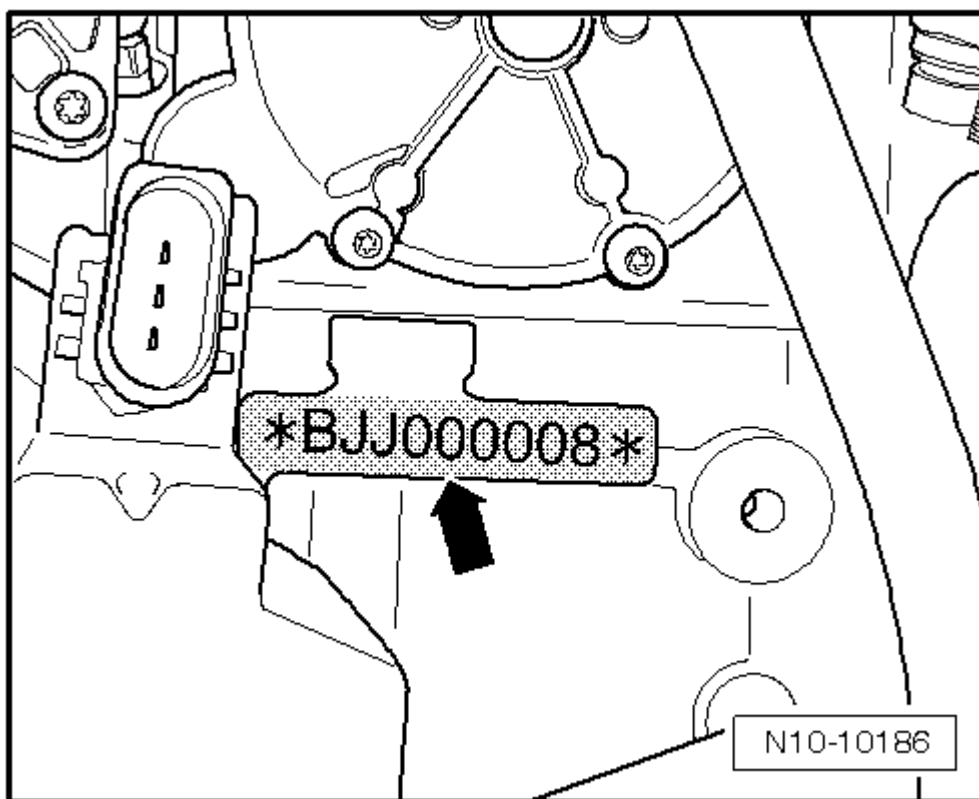
В модельном году 09 применяются четырёхзначные буквенные обозначения двигателя. Первые 3 позиции описывают механическое исполнение двигателя и, как прежде, выбиты на двигателе. Четвёртая позиция описывает мощность двигателя и зависит от блока управления двигателем. Четырёхзначное буквенное обозначение находится на верхней части кожуха зубчатого ремня, табличке с данными автомобиля и блоке управления двигателем.

Номер двигателя („буквенное обозначение двигателя“ и „порядковый номер“) находится на левой стороне блока цилиндров под вакуумным насосом.

Дополнительно на верхней части кожуха зубчатого ремня находится наклейка с „буквенным обозначением двигателя“ и „порядковым номером“ двигателя.

Буквенное обозначение двигателя дополнительно указывается на стикере с данными автомобиля.

Номер двигателя содержит не более 9 знаков (буквенных и цифровых). Первая часть (максимально 4 буквенных символа) представляет собой „буквенное обозначение



двигателя“,
вторая
(шестизначная) -
„порядковый
номер“. После
выпуска свыше
999 999
двигателей с
одинаковым
буквенным
обозначением
первая из шести
цифр
порядкового
номера
заменяется
буквой.