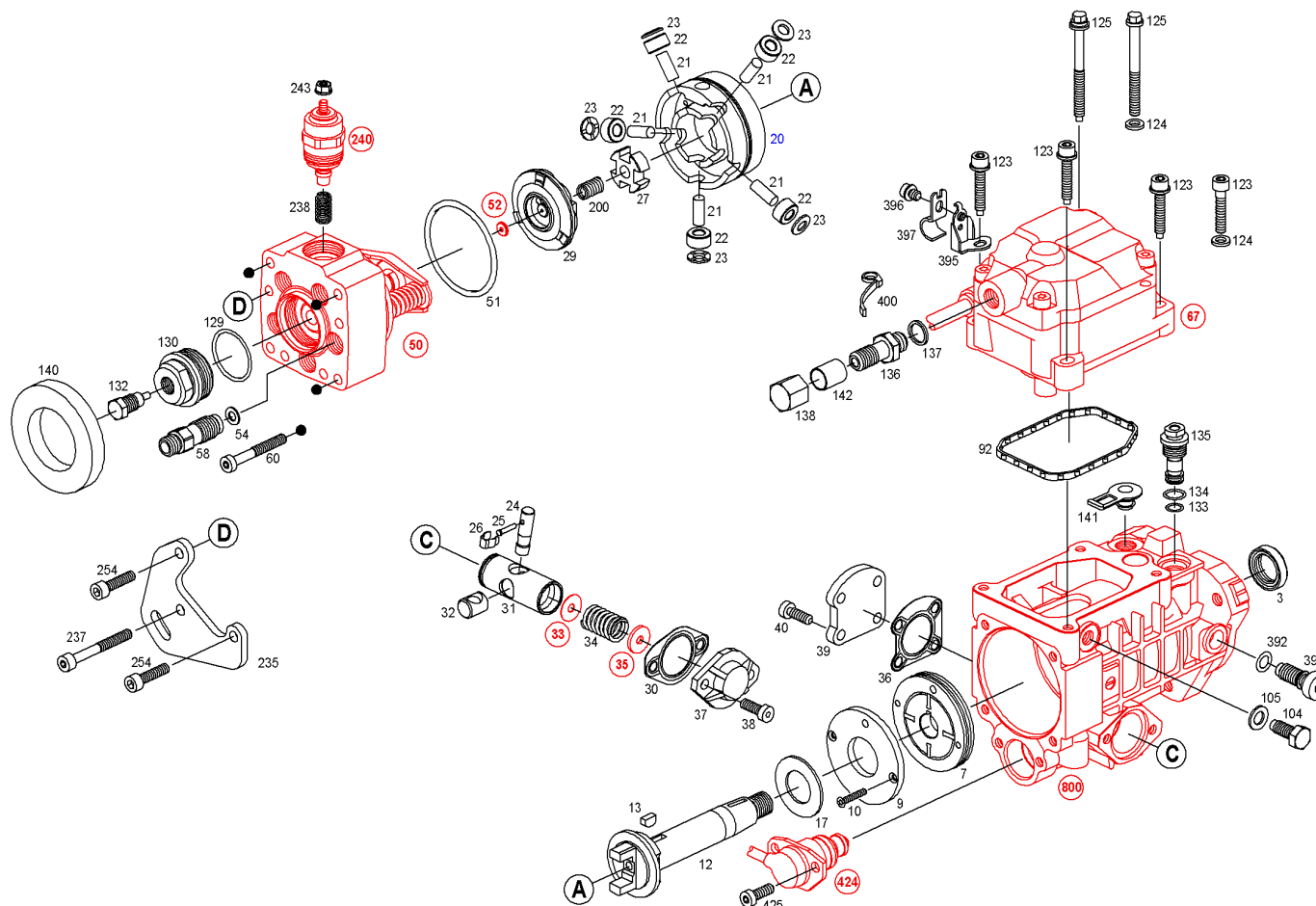
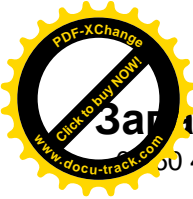


Запасные части

Изделие

0 460 415 981 - Распределительный топливный насос - VE5/11E1800L901





Запасные части

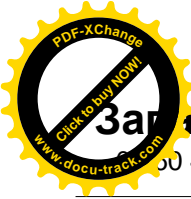
00 415 981 - Распределительный топливный насос - VE5/11E1800L901

07.05.2014

07:14:33



Позиция	№ заказа	Информация	Количество	Наименование
3	2 460 283 001	A	1	САЛЬНИК ВАЛА
7	1 467 030 308	A	1	ТОПЛИВОПОДКАЧИВАЮЩ. НАСОС
9	1 460 134 317	B	1	ОПОРНОЕ КОЛЬЦО
10	1 463 429 300	B	2	ВИНТ С ПОТ. ГОЛОВ. ТОРКС
12	2 466 100 029	B	1	ПРИВОДНОЙ ВАЛ
13	1 460 023 302	B	1	УПРУГИЙ ШАЙБОВЫЙ ЭЛЕМЕНТ
17	2 460 113 002	B	1	ШАЙБА СКОЛЬЖЕНИЯ
20	2 460 232 028	B	1	РОЛИКОВОЕ КОЛЬЦО
21	2 463 100 002	B	5	БОЛТ КРЫШКИ ПОДШИПНИКА
22	2 460 300 005	B	5	НАПРАВЛЯЮЩИЙ РОЛИК
23	2 460 120 013	B	5	ПУСКОВАЯ ШАЙБА
24	2 463 103 004	B	1	РЕГУЛИРОВОЧНЫЙ БОЛТ
25	1 463 120 359	B	1	ПОДДЕРЖИВАЮЩИЙ БОЛТ
26	2 461 310 001	B	1	ПОРУЧЕНЬ, ХОМУТ
27	1 460 140 334	B	1	КРЕСТООБРАЗНАЯ ШАЙБА
29	2 466 109 037	A	1	КУЛАЧКОВАЯ ШАЙБА
30	1 461 074 328	B	1	УПЛОТНИТЕЛЬНЫЙ ЛИСТ
31	2 463 104 052	B	1	ПОРШ. МУФТЫ ОПЕР. ВПРЫС.
32	1 463 218 312	B	1	СКОЛЬЗЯЩАЯ ДЕТАЛЬ
33		Z	2	ГРУППА ВЫБОРА РАСПОРНАЯ ШАЙБА
34	1 464 619 938	A	1	ПРУЖИНА СЖАТИЯ
35		Z	1	ГРУППА ВЫБОРА РАСПОРНАЯ ШАЙБА
36	1 461 038 319	B	1	УПЛОТНИТЕЛЬНЫЙ ЛИСТ
37	1 465 530 903	B	1	ПРЕДОХРАНИТЕЛЬНАЯ КРЫШКА
38	1 463 414 344	B	2	ВИНТ С ЦИЛ. ГОЛОВ. ТОРКС
39	2 461 038 019	B	1	ЗАЩИТНАЯ ПЛАСТИНА
40	1 463 414 344	B	4	ВИНТ С ЦИЛ. ГОЛОВ. ТОРКС



Запасные части

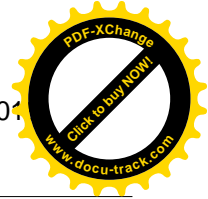
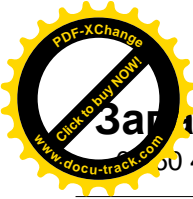
00 415 981 - Распределительный топливный насос - VE5/11E1800L901

07.05.2014

0:14:33



50	2 468 335 047	A	1	КОРПУС РАСПРЕДЕЛИТЕЛЯ
51	2 460 210 012	B	1	КОЛЬЦО С О-СЕЧЕНИЕМ
52		Z	1	ГРУППА ВЫБОРА БАЛАНСИРОВОЧНАЯ ШАЙБА
54	1 460 105 305	A	5	УПЛОТНИТЕЛЬНАЯ ШАЙБА
58	2 463 370 012	B	5	ВЕНТИЛЬ ПОСТОЯН. ДАВЛЕНИЯ
60	1 463 414 312	B	3	ВИНТ С ЦИЛ. ГОЛОВ. ТОРКС
67	2 467 135 238	B	1	ЦЕНТРАЛИЗАЦИЯ
92	1 460 206 305	B	1	УПЛОТНЯЮЩАЯ РАМА
104	2 463 452 003	B	1	ШЕСТИРЕБЕРНЫЙ ВИНТ
105	1 460 105 307	B	1	УПЛОТНИТЕЛЬНАЯ ШАЙБА
123	2 912 712 205	B	3	ВИНТ С ЦИЛИНДР. ГОЛОВКОЙ
123	2 463 433 001	B	3	КОМБИНИРОВАННЫЙ ВИНТ
124	2 916 022 012	B	4	ПОДКЛАДОЧНАЯ ШАЙБА
124	2 916 012 013	B	4	ПОДКЛАДОЧНАЯ ШАЙБА, DIN 433 - 6,4-160 HV
125	2 463 440 005	B	1	КОМБИНИРОВАННЫЙ ВИНТ
125	2 463 440 002	B	1	ШЕСТИРЕБЕРНЫЙ ВИНТ
129	1 460 210 349	B	1	КОЛЬЦО С О-СЕЧЕНИЕМ
130	2 463 452 001	B	1	РЕЗЬБОВАЯ ПРОБКА
132	2 463 461 001	B	1	ВИНТ ВЕНТИЛЯЦИИ
133	1 460 225 081	B	1	КОЛЬЦО С О-СЕЧЕНИЕМ
134	1 460 225 082	B	1	КОЛЬЦО С О-СЕЧЕНИЕМ
135	1 460 362 378	B	1	РЕГУЛИРУЮЩИЙ КЛАПАН
136	2 467 413 025	A	1	ПЕРЕПУСКНОЙ КЛАПАН
137	1 460 105 312	A	1	ПЛОСКОЕ УПЛОТНЯЮЩ. КОЛЬЦО
138	2 463 317 004	B	1	ГАЙКА С ГОЛОВКОЙ
140	1 460 591 315	B	1	ЗАЩИТНЫЙ КОЛПАК
141	2 410 508 006	B	1	ЗАЩИТНЫЙ КОЛПАК
142	1 410 407 004	B	1	ЗАЩИТНАЯ ВТУЛКА
200	2 464 633 002	B	1	ПРУЖИНА СЖАТИЯ
235	2 461 038 007	B	1	ОПОРНАЯ ПЛИТА
237	1 463 414 305	B	1	ВИНТ С ЦИЛ. ГОЛОВ. ТОРКС



07.05.2014
0:14:33

Запасные части

00 415 981 - Распределительный топливный насос - VE5/11E1800L901

238	1 464 612 336	B	1	ПРУЖИНА СЖАТИЯ
240	0 330 106 010	B	1	ПРИЖИМНОЙ МАГНИТ
243	1 463 314 306	B	1	ГАЙКА С БУРТИКОМ
254	2 910 142 203	B	2	ВИНТ С ВНУТ. ШЕСТИГ. ГОЛ., ISO 4762 - M6x25-8.8
392	1 460 210 322	A	1	КОЛЬЦО С О-СЕЧЕНИЕМ
393	F 002 D12 520	B	1	ВИНТ СТОЯНОЧН. ТОРМОЗА
395	2 461 332 025	B	1	ОПОРНЫЙ УГОЛЬНИК
396	1 463 433 321	B	1	КОМБИНИРОВАННЫЙ ВИНТ
397	2 461 300 002	B	1	ХОМУТИК
400	2 464 736 001	B	2	ВЯЗАЛЬЩИК КАБЕЛЕЙ
424	0 281 002 265	B	1	ЭЛЕКТРОМАГНИТНЫЙ КЛАПАН
425	1 463 414 344	B	2	ВИНТ С ЦИЛ. ГОЛОВ. ТОРКС
800	2 465 130 953	A	1	ГРУППА ЗАПЧАСТЕЙ КАРТЕР НАСОСА

Комментарии

A	Быстроизнашивающаяся деталь
B	Запасная деталь
Z	Не является запасной деталью